

# SENTAL

---

## Produktkatalog

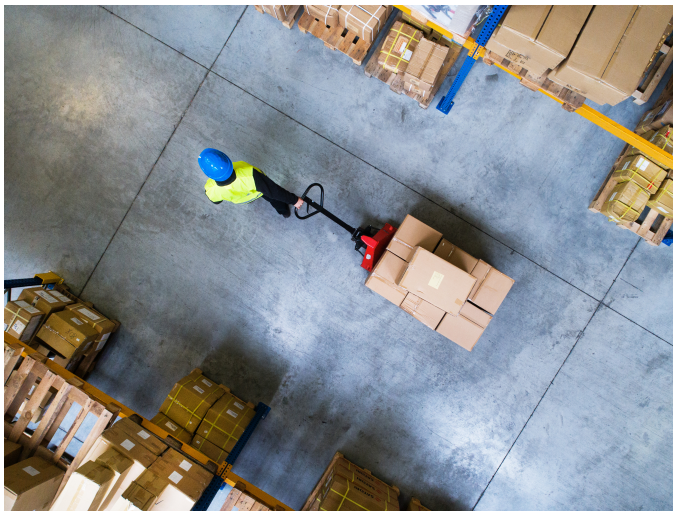


**2023 - 2024**

# INHALT

<i>Seite</i>		<i>Kategorie</i>
3-5		Über uns
7-9	■	Hausübergabepunkte
11-15		Netzverteiler/Muffen
17-20		Kabel
22-26		Leerrohr
28-33	■	Zubehör
35-39		Netzebene 4
40		Ihre Ansprechpartner

# ÜBER UNS



The World of Fibre

## **PARTNER FÜR GLASFASER-AUSBAU IN BREITBANDFORMAT**

1977, in Hamburg, fing alles an. Die Erfolgsgeschichte der SENTAL GmbH begann mit dem Handel von Telekommunikationszubehör. So wie der Markt sich veränderte, haben wir uns und unser Sortiment den technologischen Entwicklungen angepasst. Um den wachsenden Ansprüchen in der Kundenbetreuung gerecht zu werden, sind parallel dazu mehrere Serviceabteilungen entstanden und sukzessive gewachsen. Heute zählt SENTAL zu den etablierten Handelshäusern im Bereich der Glasfaser- und Kommunikationstechnik für den Breitbandausbau. Mit unserem engagierten Team leisten wir unseren Beitrag Deutschland auf dem Weg zur digitalen vernetzten Gesellschaft und Industrienation voranzubringen.

Tradition

Qualität

FTTX

# IHR LIEFERANT FÜR ALLE FTTX KOMPONENTEN



Breitbandinternet

TV

Telefonie

## SENTAL FTTX

### **Kommunikation in Echtzeit.**

### **Datentransfers in Bestzeit.**

Klarer Sound, brillantes Bild. Willkommen in der Welt moderner Breitbandtechnik. Wir arbeiten daran, Menschen und Märkte mit Qualität und Zukunft zu verbinden.

### **Fibre to the World Wide Web**

Ob Datentransfer und Online-Konferenzen für Geschäftsleute oder IP-Telefonie, Streaming und Gaming für jedermann – wir sorgen für Großes Kino.

Daran arbeiten wir jeden Tag mit Leidenschaft und Engagement. Unser Rückenwind: Tonnenweise Breitbandtechnik, Trommelweise Glasfaserkabel, ein starkes Team und die Erfahrung aus jahrzehntelanger Praxis .

### **Ihre Spezialist für Glasfaser- und Breitbandtechnik.**

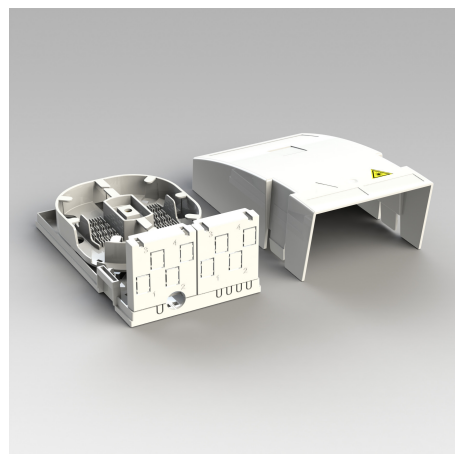
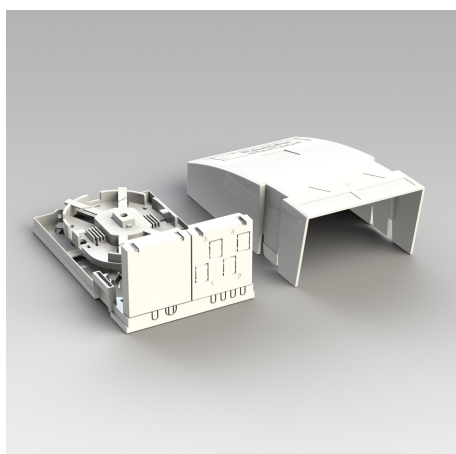
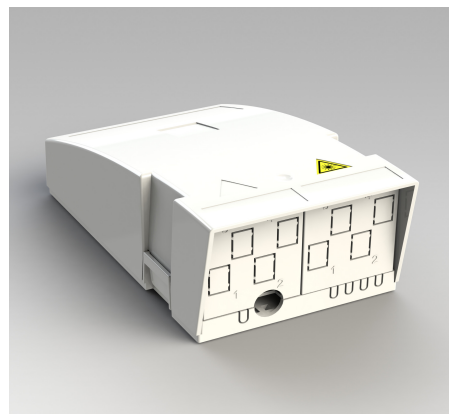
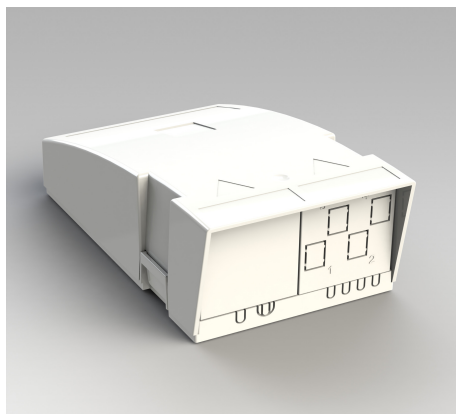
Glasfaser ist die Faser der Zukunft. Wir beliefern Unternehmen der Industrie und Handwerksfirmen, die sich für kompromisslose Qualität entschieden haben. Einer unserer Schwerpunkte: FTTx, Glasfaserkabel für die berühmte „Letzte Meile“.

Darüber hinaus bieten wir ein breites Sortiment der Installations- und Anschlusstechnik sowie Beratung, Schulungen und weitere Services für den Breitbandausbau an.

Wir freuen uns auf Ihren Kontakt!



- HAUSÜBERGABEPUNKT -



Art.Nr.	Artikel	Bezeichnung
050 9029223	Förderprojekt-HÜP (3xLC-D)	Förderprojekt-HÜP für 1WE (3xLC-DX), ø10mm Rohreinführung, 4 Fasern für die WE und 2 für das Gebäude
050 9029225	Förderprojekt-HÜP (5xLC-D)	Förderprojekt-HÜP für 2WE (5xLC-DX), ø10mm Rohreinführung, 8 Fasern für die WE und 2 für das Gebäude
050 9029227	Förderprojekt-HÜP (7xLC-D)	Förderprojekt-HÜP für 3WE (7xLC-DX), ø10mm Rohreinführung, 12 Fasern für die WE und 2 für das Gebäude
050 902922x	Förderprojekt HÜP	Dieser HÜP eignet sich neben den Förderprojekten auch für den privatwirtschaftlichen Ausbau, wo die Spezifikationen frei wählbar sind. Mit seiner 10mm Einführung gibt es diese Variante in diversen Ausführungen; entweder nach den oben genannten Möglichkeiten wwooder bis zu 16F (8 DX-Kupplungen) - und somit bis zu 16WE.



Art.Nr	Artikel	Bezeichnung
050 90292xx	Neutraler Privatwirtschaftlicher HÜP (X x LC-D)	HÜP für X WE (X xLC-DX), ø7mm Rohreinführung
050 9029201	DG- Attema HÜP 1 (1xLC-D)	DG-HÜP für 1WE (1xLC-DX), ø7mm Rohreinführung
050 9029202	DG - Attema HÜP 1 (2xLC-D)	DG-HÜP für 1WE, (2xLC-DX) ø7mm Rohreinführung
050 9029204	DG - Attema HÜP 1 (4xLC-D)	DG-HÜP für 1WE, (4xLC-DX) ø7mm Rohreinführung
050 9029252 - 050 9029254	Deutsche Gigasetz HÜP für 1 und 2 WE	Der „DGN Double“ (050 9029252) und der „DGN Fourfold“ (050 9029254) sind die, von der Deutschen Gigasetz freigegebenen, Hausübergabepunkte für eine und zwei Wohneinheiten (WE). Zusätzlich können die Pigtailes und der Krimpspeißschutz als Beipack dazu erworben werden. Eine Installationsanleitung gibt es hierfür ebenfalls.

*\*technische Änderungen vorbehalten*

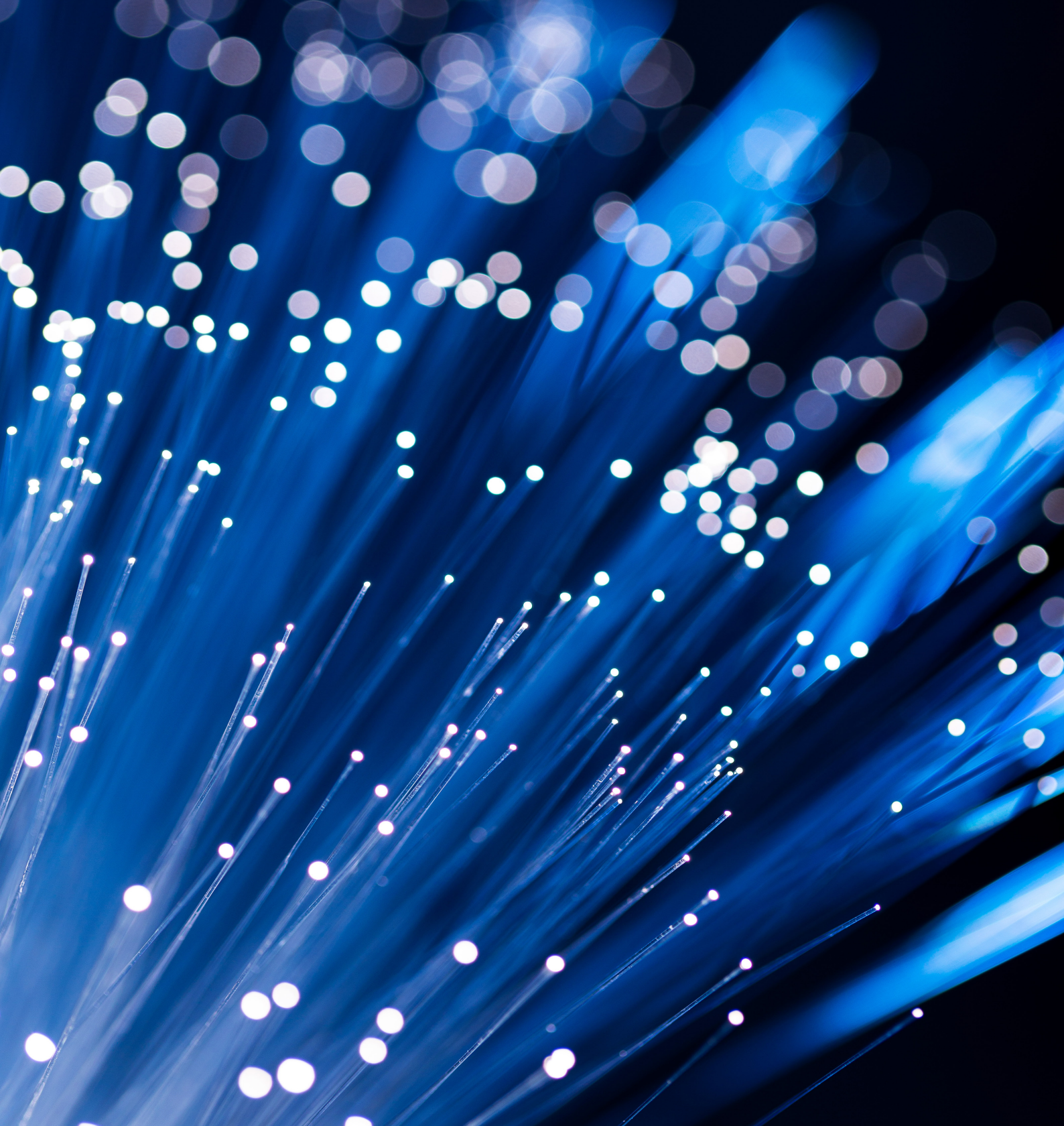


## Kompakt Gebäudeverteiler

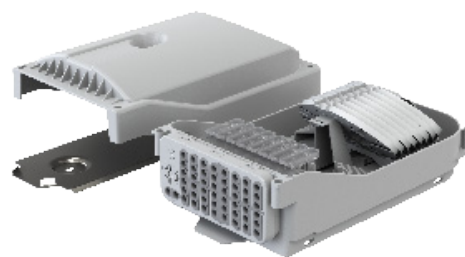


Art.Nr.	Artikel	Bezeichnung
050 9029231	Kompakt Gebäudeverteiler	IP-55 Gebäudeverteilung für bis zu 4F (1xLC-Quad), inkl. metallischer Zugentlastung - im Paket inkl. Pigtaills und Spleißschutz verfügbar
050 9029232	kompakt Gebäudeverteiler	IP-55 Gebäudeverteilung für bis zu 8F (2xLC-Quad), inkl. metallischer Zugentlastung - im Paket inkl. Pigtaills und Spleißschutz verfügbar
050 9029233	Kompakt Gebäudeverteiler	IP-55 Gebäudeverteilung für bis zu 12F (3xLC-Quad), inkl. metallischer Zugentlastung - im Paket inkl. Pigtaills und Spleißschutz verfügbar
050 9029234	Kompakt Gebäudeverteiler	IP-55 Gebäudeverteilung für bis zu 16F (4xLC-Quad), inkl. metallischer Zugentlastung - im Paket inkl. Pigtaills und Spleißschutz verfügbar
050 9029235	Kompakt Gebäudeverteiler	IP-55 Gebäudeverteilung für bis zu 20F (5xLC-Quad), inkl. metallischer Zugentlastung - im Paket inkl. Pigtaills und Spleißschutz verfügbar
050 9029236	Kompakt Gebäudeverteiler	IP-55 Gebäudeverteilung für bis zu 24F (6xLC-Quad),inkl. metallischer Zugentlastung - im Paket inkl. Pigtaills und Spleißschutz verfügbar

*\*technische Änderungen vorbehalten*



- NETZVERTEILUNG -



Art.Nr	Element	Beschriftung
050 904231001 - 08		Diesen NvT gibt es ebenfalls als IP65 Polycarbonat-Version. Der Schrank ist von seiner Funktionalität analog zum NvT aus Metall.
050 9029xxx	Installationsart	Oberirdisch
	Lange x Breite x Höhe	1170 x 500 x 250cm (HxBxT), Ral 7035, diverse Ausführungen, z.B.:
	Farbe	Grau
	Schutzart	IP65
	Kabel/Rohr Ausgang Anzahl	3,0mm bis 8,0 / 10,0 mm Röhrcchen / Kabel
	Kabel / Rohr	Für 48, 96 oder 192F für Schrumpf- oder Crimpspleißschutz
	Optische Eigenschaften	<ul style="list-style-type: none"> <li>*Hybrid -Eingangsanschlüsse -Flexibilität im FTTx – Konzept</li> <li>*Flexibilität bei der Verwaltung von Glasfasernetzen</li> <li>*Integrierte Zugentlastung pro Kabel / Rohr</li> <li>*Einfache, wasserdichte Einspeisungsanschlüsse für jedes einzelne Kabel oder Rohr</li> <li>*Strukturierte Verwaltung von Kabeln, Fasern und Spleißschutzvorrichtungen</li> <li>*Geeignet für direkt erdverlegte Kabel und Rohre</li> </ul>

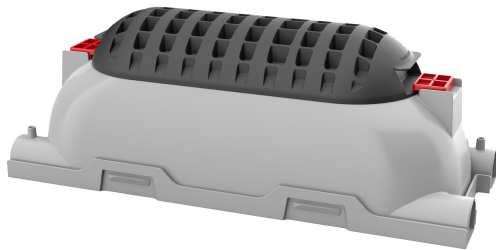
*\*technische Änderungen vorbehalten*



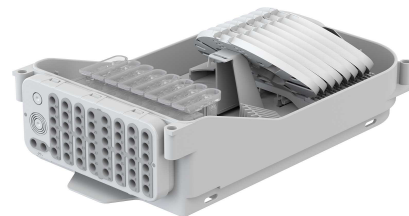
Art.Nr. 050 9029017



Art.Nr. 050 9029292



Art.Nr. 050 9029030



Art.Nr. 050 9029xx

Art.Nr.	Artikel	Bezeichnung
050 9029017 050 9029018 050 9029020	Reparaturmuffe CFD 5,0-6,5mm Reparaturmuffe CFD 7,0-8,0mm Reparaturmuffe CFD 3,0-6,5mm	Kompakte IP68 Muffe zur direkten, unterirdischen Verlegung. Variabel einsetzbar für 2-6F, ist sie schnell und bequem angeschlossen.
050 9029292 050 9029293 050 9029294 050 9029295	<b>Midi Fiber Dome</b> ø2,5-8,0mm, Schrumpfspleißschutz ø2,5-8,0mm, Krimpspleißschutz ø5,5-10,0mm, Schrumpfspleißschutz ø5,5-10,0mm, Krimpspleißschutz	Direkte erdverlegbare IP68 Muffe für bis zu 12F. Ideal zum Erschließen, Verbinden und Erweitern von (bereits bestehenden) Netzen.
050 9029030	Gehäuse FTTx- Versorgungsmuffe	Je nach Innenleben
0509029344	FMP Plate für Versorgungsmuffe	48v 96HS / 8mm
0509029332	Fiber Management Plate	96HS / 8mm Hybrid 24v WC (Window Cut)
0509029351	Hybrid Fiber Management Plate	48v 192ANT / 4mm / WC (Window Cut)
0509029352	Hybrid Fiber Management Plate	48v 96HS / 8mm / WC (Window Cut)
0509029353	Hybrid Fiber Management Plate	48v 96ANT / 4mm / WC (Window Cut)
0509029361	Hybrid Fiber Management Box	48v 96HS / 8mm

\*technische Änderungen vorbehalten



Art.Nr.	Artikelname	Bezeichnung
040 800910	FDM 1-FO-3001-gn-CFDM 1-FO-VM / Crimp 2xM16, grün	Direkte erdverlegbare Glasfaser Verbindungs- und Abzweigmuffe mit bis zu 48F. Bietet die Möglichkeit zum Krimpen oder Schrumpfen. Mit ihrer PA-Kabeleinführung und dem IP68 Schutz, ist sie vielseitig einsetzbar; bis zu 2 Glasfaser-träger.
040 800911	FDM 2-FO-M25-gn-CFDM 2-FO-Crimp, 1xM 25, 2xM 20, grün	
040 800912	FDM 1-FO-3002-gn-CFDM 1-FO-AM / Crimp, 3xM 16, grün	
040 800913	FDM 1-FO-3001-gn-CFDM 1-FO-VM/HS 2xM 16, grün	
040 800914	FDM 1-FO-3001-gn-C, FDM 1-FO-VM/Crimp 2xM20, grün	

## RUNDE - AUSFÜHRUNG



**Art.Nr. 040 910106**  
SEN - MUFC2-AB

Spleißmuffe mit 1x ovaler und  
6x runden Einführungen.  
Länge : 525 mm,  
Max.: Anzahl Spleiße 1.344,  
56 Kassetten.



**Art.Nr. 040 910103**  
SEN - MUFC2-AA

Spleißmuffe mit 1x ovaler und  
6x runden Einführungen.  
Länge : 390 mm,  
Max.: Anzahl Spleiße 576,  
24 Kassetten.

## OVALE - AUSFÜHRUNG



**Art.Nr. 040 910101**  
SEN - MUFCC2-AA

Spleißmuffe mit 1x ovaler und  
6x runden Einführungen.  
Länge : 380 mm,  
Max.: Anzahl Spleiße 288,  
24 Kassetten.



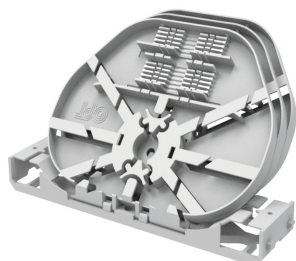
**Art.Nr. 040 910102**  
SEN - MUFCC2-AB

Spleißmuffe mit 1x ovaler und  
6x runden Einführungen.  
Länge : 380 mm,  
Max.: Anzahl Spleiße 288,  
24 Kassetten.

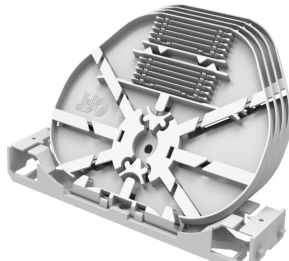
Weitere Konfigurationen auf Anfrage

*\*technische Änderungen vorbehalten*

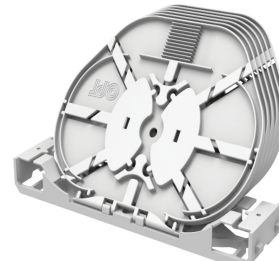
## SPLEISSKASSETTEN



Art.Nr. 040 9101xxx

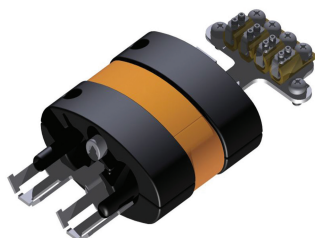


Art.Nr. 040 910123



Art.Nr. 040 910122

## KALTEINFÜHRUNG



Art.Nr. 040 910131



Art.Nr. 040 910xx

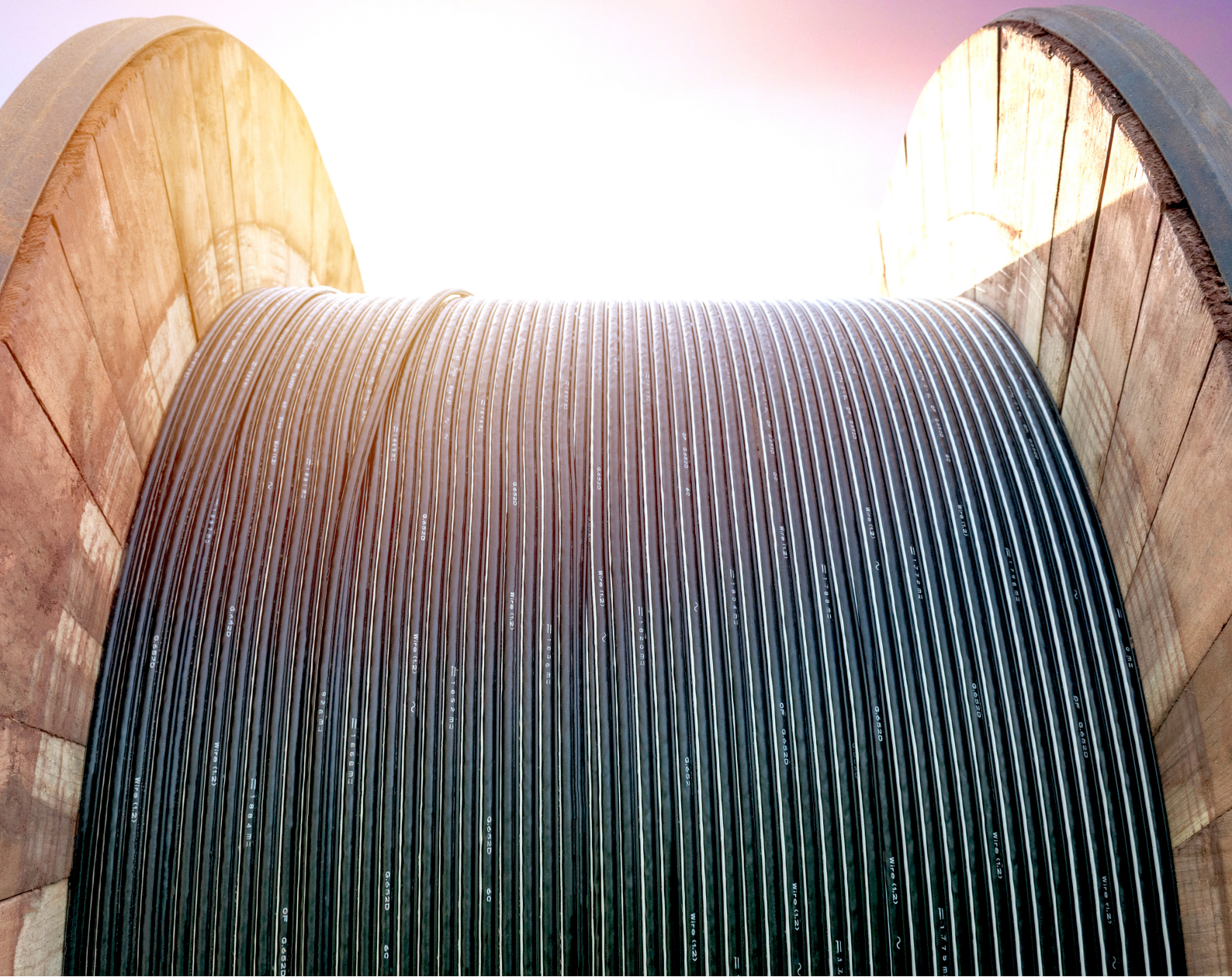


Art.Nr. 040 910142

Art.Nr.	Artikel name	Bezeichnung
040 910121	SEN-KAX-HD6-12C	Halterung mit 6 Spleißkassetten für Krimpspleißschutz (max.72 Spleiße)
040 910122	SEN-KAX-HD6-12H	Halterung mit 6 Spleißkassetten für Krimpspleißschutz (max.72 Spleiße)
040 910123	SEN-KAX-HD4-12C	Halterung mit 4 Spleißkassetten für Krimpspleißschutz (max.48 Spleiße)
040 910131	SEN-KIT-SO 4x10	Kalteinführung für ovalen Port- bis zu 4 Kabel mit Durchmesser von 5,0 bis 10,0 mm
040 910132	SEN-KIT-SO-2x20	Kalteinführung für ovalen Port- bis zu 2 Kabel mit Durchmesser bis 20,0 mm
040 910142	SEN-KIT-SO-6x8-6	Kalteinführung rund - für bis zu 6 Kabel mit Durchmesser von 7,0 bis 8,6 mm
040 910143	SEN-KIT-SO-8x8-16	Kalteinführung rund - für bis zu 8 Kabel mit Durchmesser von 8,0 bis 12,0 mm

Weitere Produkt auf Anfrage

*\*technische Änderungen vorbehalten*



-GLASFASERKABEL -



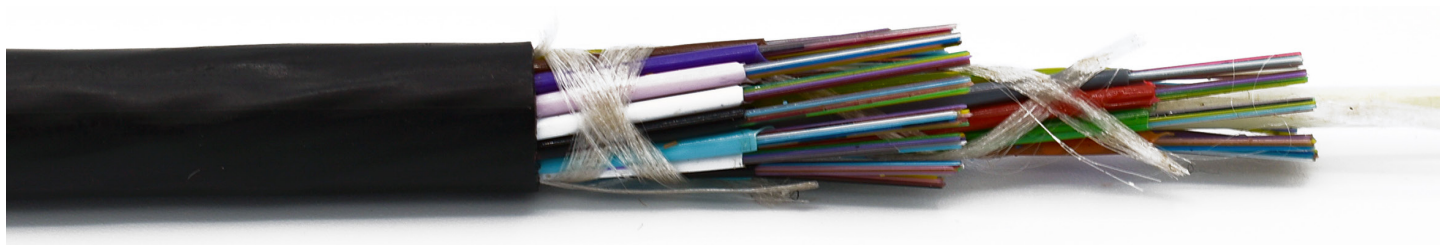
## Mikrokabel



Farbcode	Art. Nr.	Faseranzahl	Ø	Trommellänge	Beschriftung
DIN	030 1951574	6	3,5mm	4   6 km	Mikrokabel   1x6F   G.657.A1 / G.652.D
DIN	030 1951606	6	2,4mm	4   6 km	
DIN	030 1951556	12	3,5mm	4   6 km	Mikrokabel   1x12F   G.657.A1 / G.652.D
DIN	030 1951584	12	3,5mm	4   6 km	
DIN	030 1951575	12	3,5mm	4   6 km	
DIN	030 1951607	12	2,4mm	12 km	
DIN	030 1951541	12	5,4mm	5   6 km	
DIN	030 1951557	24	4,0mm	4   6 km	Mikrokabel   1x24F   G.657.A1 / G.652.D
DIN	030 1951585	24	2,5mm	4   6 km	
DIN	030 1951576	24	4,0mm	4   6 km	
DIN	030 1951608	24	3,8mm	4   6   12 km	

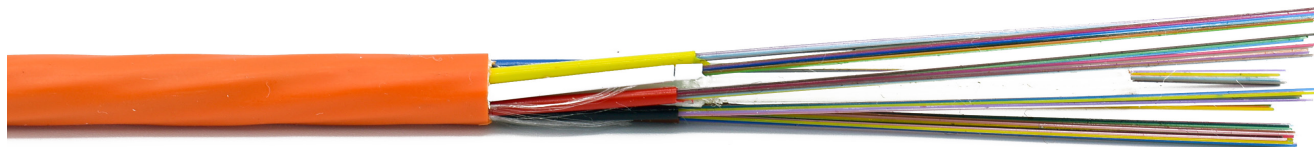
*\*technische Änderungen vorbehalten*

## Minikabel



Farbcode	Art.Nr.	Faseranzahl	Ø	Trommellänge	Beschriftung
DIN	030 1951630	24	5,5mm	4   6   12 km	Minikabel   2x12F   G.657.A1 / G.652.D
DIN	030 1951626	24	5,4mm	5   6 km	
DIN	030 1951539	24	5,4mm	4   6   8 km	
DIN	030 1951627	48	5,4mm	4   6   8 km	Minikabel   4x12F   G.657.A1 / G.652.D
DIN	030 195 xxxx	72	5,4mm	4   6   8 km	Minikabel   6x12F   G.657.A1 / G.652.D
DIN	030 1951635	96	6,mm	6   8   12 km	Minikabel   8x12F   G.657.A1 / G.652.D
DIN	030 1951531	96	6,2mm	6   12 km	
DIN	030 1951609	96	6,2mm	3   6   12 km	
DIN	030 1951628	96	6,1mm	6   8   12 km	
DIN	030 1951635	96	6,2mm	6   12 km	
DIN	030 1951654	96	6,3mm	6   8   12 km	
DIN	0301951644	192	7,2mm	6   8   12 km	Minikabel   8x24F   G.657.A1 / G.652.D
DIN	030 1951587	192	6,7mm	6   8   12 km	
DIN	030 1951587	192	6,7mm	6   8   12 km	
DIN	030 1951612	192	6,7mm	6   8   12 km	
DIN	030 1951615	192	7,8mm	6   8   12 km	
DIN	030 1951655	192	7,7mm	6   8   12 km	
DIN	030 1951544	144	8,0mm	6   8   12 km	Minikabel   12x12F   G.657.A1 / G.652.D
DIN	030 1951611	144	7,8mm	6   8   12 km	
DIN	030 1951546	288	9,5mm	6   8   12 km	Minikabel   24x12F   G.657.A1 / G.652.D

*\*technische Änderungen vorbehalten*



Farbcode	Art.Nr.	Faseranzahl	Ø	Trommellänge	Beschriftung
DG DIN	030 1951650	96	6,1mm	6   8   12 km	Minikabel 8x12F   G.657.A1 / G.652.D
DG DIN	030 1951652	96	6,3mm	6   8   12 km	
DG DIN	030 1951651	192	6,1mm	6   8   12 km	Minikabel 8x24F   G.657.A1 / G.652.D
DG DIN	030 1951653	192	6,3mm	6   8   12 km	
DG	030 1951562	192	7,2mm	6   8   12 km	
DG	030 1951545	192	6,7mm	6   8   12 km	
DG	030 1951532	96	6,1mm	6   8   12 km	Minikabel 8x12F   G.657.A1 / G.652.D
DG	030 1951629	96	6,1mm	6   8   12 km	

## EPFU / Hauseinführungskabel



Farbcode	Art.Nr.	Faseranzahl	Ø	Trommellänge	Bezeichnung
DIN	030 195xxxx	2	1,2mm	2F = 6km 4F = 6km 6F = 4km 8F = 4km 12F = 4km	<b>Enhanced Performance Fiber Unit</b> - Hauseinführungskabel zum Ein- führen in Einzelrohre.  Fasertyp: G.657.A1 / G.657.A2
DIN	030 1951537	2	1,2mm		
DIN	030 1951660	2	1,2mm		
DG	030 1951620	2	1,2mm		
DIN	030 1951621	2	1,2mm		
DIN	030 1951527	4	1,2mm		
DIN	030 1951622	4	1,2mm		
DIN	030 1951528	6	1,4mm		
DIN	030 1951623	6	1,4mm		
DIN	030 1951629	8	1,6mm		
DIN	030 1951624	8	1,6mm		
DIN	030 1951530	12	1,6mm		
DIN   DG	030 1951625	12	1,6mm		

*\*technische Änderungen vorbehalten*



- LEERROHR -



## VERBUND-TYPEN FÜR: 7/4

Art.Nr.	Type:7/4	Bezeichnung
060 1974740	4x7/4	Mikrorohrverbund für direkte Erdverlegung
060 1977740	7x7/4	
060 1971274	12x7/4	
060 1971271	12x7/4 + 1x14/10	
060 1972474	24x7/4	
060 1972471	24x7/4 + 1x14/10	

## VERBUND-TYPEN FÜR: 10/6

Art.Nr.	Type:10/6	Bezeichnung
060 1972106	2x10/6	Mikrorohrverbund für direkte Erdverlegung
060 1974106	4x10/6	
060 1976106	6x10/6	
060 1977106	7x10/6	
060 1971216	12x10/6	
060 1971416	14x10/6	
060 1972416	24x10/6	

*\*technische Änderungen vorbehalten*

## VERBUND-TYPEN FÜR 12/8

Art.Nr.	Type: 12/8	Bezeichnung
060 1972128	2x12/8	Mikrorohrverbund für direkte Erdverlegung
060 1973128	3x12/8	
060 1977128	7x12/8	
060 1973128	12x12/8	

## VERBUND-TYPEN FÜR: 14/10

Art.Nr.	Type: 14/10	Bezeichnung
060 1971228	2x14/10	Mikrorohrverbund für direkte Erdverlegung
060 1972141	4x14/10	
060 1974141	6x14/10	
060 1977141	7x14/10	

## VERBUND-TYPEN FÜR: 16/12 UND 20/15

Art.Nr.	Type: 16/12 UND 20/15	Bezeichnung
060 1972162	2x16/12	Mikrorohrverbund für direkte Erdverlegung
060 1973162	3x16/12	
060 1976162	6x16/12	
060 1977162	7x16/12	
060 1972205	2x20/15	
060 1973205	3x20/15	
060 1974205	4x20/15	

## Einzelrohr

---



Art.Nr.	Type	Beschriftung
060 1970142	1x4/2	Einzelrohr zur direkten Erdverlegung, sowie für die Hauseinführung
060 1970174	1x7/4	
060 1971106	1x10/6	
060 1971128	1x12/8	
060 1971141	1x14/10	
060 1971162	1x16/12	
060 197 1115	1x20/15	





Art.Nr. 040 800810

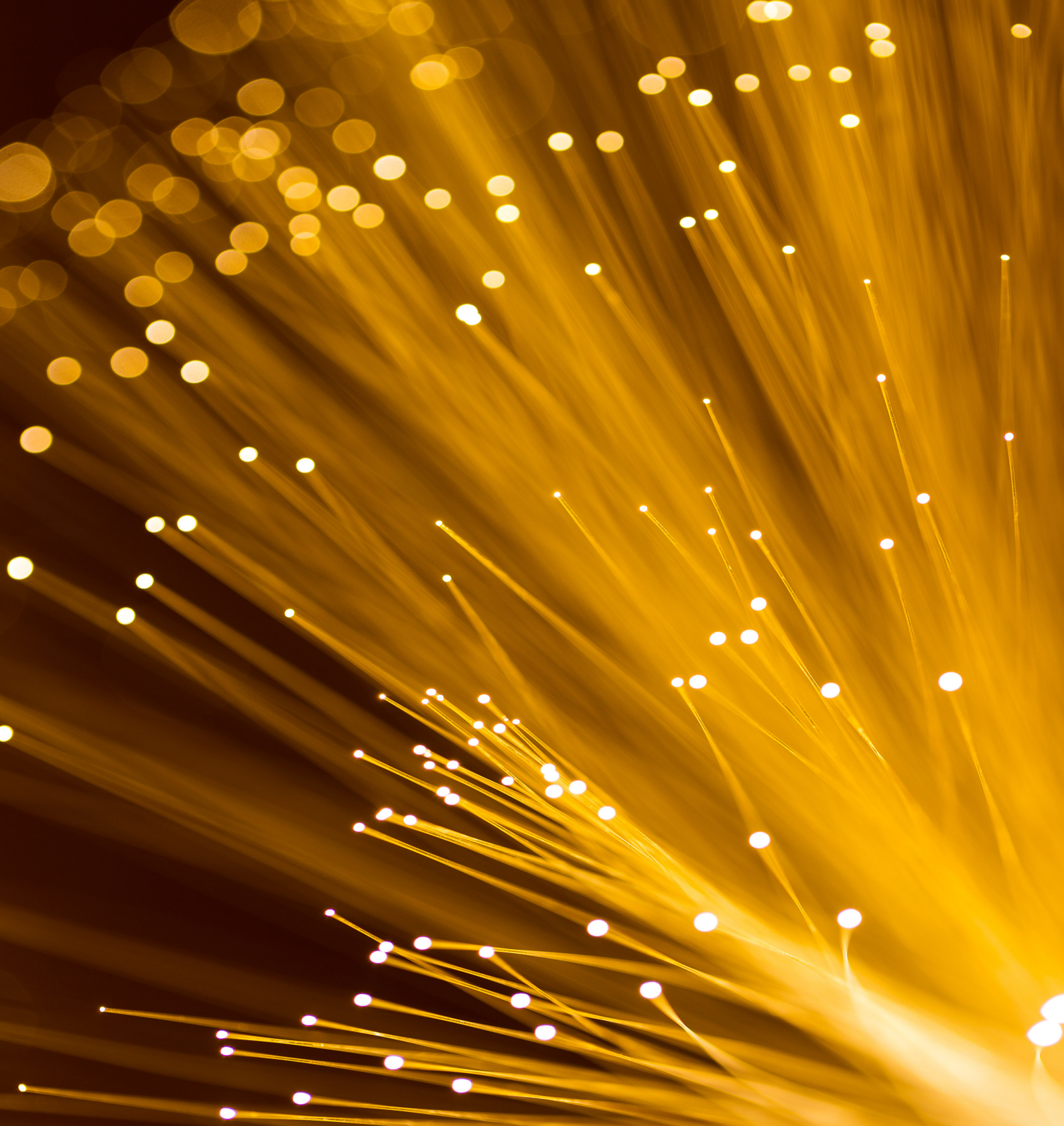


Art.Nr. 040 800824

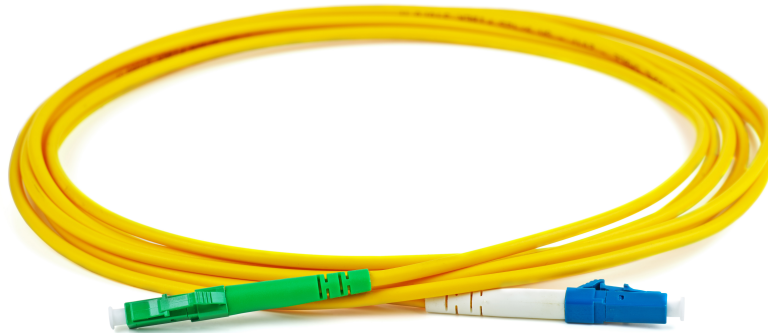
Art.Nr.	Type	Bezeichnung
040 800824	Verbinder: 4/2	Verbinder für das Erschließen und Erweitern von Einzelrohren. Geeignet für die direkte Erdverlegung.
040 800810	Verbinder: 7/4	
040 800819	Verbinder: 10/6	
040 800837	Verbinder: 12/8	
040 800811	Verbinder: 14/10	
040 800820	Verbinder: 16/12	
040 800845	Verbinder: 20/15	



Art.Nr.	Type	Bezeichnung
040 800817	Reduzierer: 10/6 - 7/4	Ermöglicht es, zwei verschieden große Einzelrohre miteinander zu verbinden. Bsp.: Trasse 12/8, Hauseinführung: 7/4
040 800816	Reduzierer: 12/8 - 7/4	
040 800842	Reduzierer: 12/8 - 10/6	
040 800843	Reduzierer: 16/12 - 12/8	
040 800825	Endkappe: 4/2	Endkappen zum Verschließen der offenen Einzelrohre. Verhindert das Eindringen von Wasser, Schmutz, etc.
040 800812	Endkappe: 7/4	
040 800821	Endkappe: 10/6	
040 800839	Endkappe: 12/8	
040 800818	Endkappe: 14/10	
040 800822	Endkappe: 16/12	

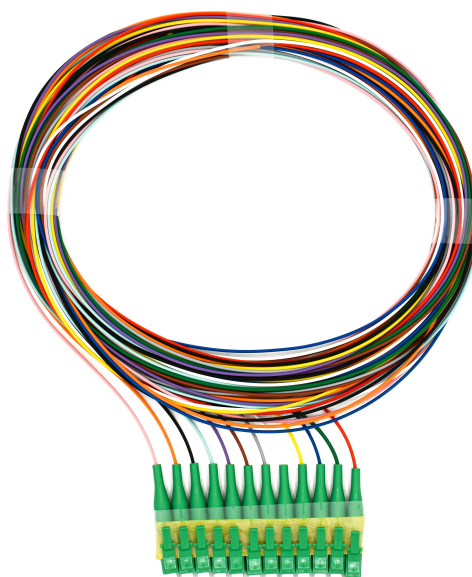


- ZUBEHÖR -



Art.Nr.	Typ	Kabellänge	Ø	Bezeichnung
	LC/APC - SC/APC	0,5m - 100m	1,2 mm  3,0 mm.	Anhand der Patchkabel Art. Nr. zeigt sich, welche Länge das Patchkabel hat. Bsp.: 040 810 <u>005</u> = 0,5m  040 810 <u>010</u> = 1,0m 040 810 <u>100</u> = 10,0m 040 81 <u>1000</u> = 100,0m
040 810xxx a	SC/UPC - SC/UPC			
040 810xxx b	LC/APC - LC/APC			
040 810xxx c	LC/APC - SC/UPC			
040 810xxx d	LC/UPC - LC/UPC			
040 810xxx e	LC/APC - LC/UPC			
040 810xxx f	LC/UPC - SC/UPC			
040 810xxx g	SC/APC - SC/APC			
040 810xxx h	LC/UPC - SC/APC			
040 810xxx i	SC/UPC - SC/APC			
040 810xxx j	SC/APC - SC/APC			
040 810xxx k	LC/UPC - LSH			
040 610025	LC/APC - LC/APC			
040 610045	SC/APC-SC/APC	4,5m	Patchkabel für den POP2	
040 610046	LC/APC - LC/APC	4,5m	Patchkabel für den POP3	
040 610048			Patchkabel für MP100	

*\*technische Änderungen vorbehalten*



Art. Nr.	PT Set: Anzahl / Pigtail-Länge (m)	Ø	Bezeichnung
040 800019	2 / 1,5 (Blau/Grün)	900µm	Verschiedene Steckertypen, Abschluß- und Schleifmethoden wie APC, UP, PC  Farbcode: DIN   DG Fasertyp: G.657.A1 Einfügedämpfung: Grade C  Andere Fasertypen, sowie GradeB Steckertypen, gibt es bei uns auf Anfrage.
040 800029	2 / 2,5 (Blau/Grün)		
040 800020	2 / 1,5 (Rot/Grün)		
040 800030	2 / 2,5 (Rot/Grün)		
040 800611	4 / 1,5		
040 800615	6 / 1,5		
040 800616	10 / 1,5		
040 800617	14 / 1,5		
040 800618	16 / 1,5		
040 800619	18 / 1,5		
040 800620	22 / 1,5		
040 800624	24 / 1,5		
040 800622	12 / 1,5		
040 800625	6 / 2,5		
040 800626	10 / 2,5		
040 800627	22 / 2,5		
040 800628	24 / 2,5		

\*technische Änderungen vorbehalten



Art.Nr.	VPE	Bezeichnung
040 800555	100 St./Btl.	Miniabdichtung 4mm/0,9mm
040 800554	100 St./Btl.	Miniabdichtung 4mm/1,25mm
040 800550	100 St./Btl.	Miniabdichtung 7mm/1,25 mm
040 800553	100 St./Btl.	Miniabdichtung 7mm/0,9 mm
040 800557	100 St./Btl.	Miniabdichtung 10mm/1,6 mm
040 800558	100 St./Btl.	Miniabdichtung 10mm/2,9 mm
040 800567	100 St./Btl.	Miniabdichtung 7mm/2,1 mm
040 800568	100 St./Btl.	Miniabdichtung 5 mm/2,5mm
040 800569	100 St./Btl.	Miniabdichtung 7 mm/2,5mm

Art.Nr.	VPE	Bezeichnung
040 800551	25 St./Karton	Gasblock 14/6,5-5,0mm
040 800552	25 St./Karton	Gasblock 14/8,0-6,5mm
040 800556	25 St./Karton	Gasblock 16/8,0-6,5mm
040 800559	25 St./Karton	Gasblock 16/6,5-5,0mm

*\*technische Änderungen vorbehalten*



Art. Nr.	VPE	Bezeichnung
040 800945	1 Stk.	MD1-Mauerdurchführung FttH 4x4-8mm
040 800946	1 Stk.	MD1-Mauerdurchführung FttH 4x12,5mm/1x20mm
040 800947	1 Stk.	MD1-Mauerdurchführung-FttH 2x7mm + 90° Oberirdische Hauseinführung
040 800948	1 Stk.	MD1-Mauerdurchführung-FttH 1x4-8mm 90° Oberirdische Hauseinführung
040 800949	10 Stk.	MD1-Mauerdurchführung-FttH 1x4-12mm
040 800950	1 Stk.	90° Oberirdische Hauseinführung
040 800951	1 Stk.	MD1-FttH+ 90° Entry 1x10-12mm + 90° Oberirdische Hauseinführung

Art.Nr.	VPE	Bezeichnung
040 800561	25 St./Karton	Teilbare Rohrabdichtung 10mm / 3,5-2,5mm
040 800563	25 St./Karton	Teilbare Rohrabdichtung 10mm / 6,5-5,0mm
040 800565	100 St./Btl.	Dichtung 2,5 mm, gelb

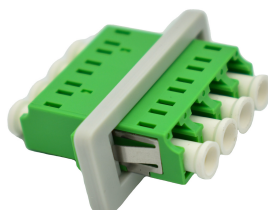
*\*technische Änderungen vorbehalten*



Art.Nr. 040 80050



Art.Nr. 040 80051



Art.Nr. 040 800330

Art.Nr.	Bezeichnung
040 800050	ANT Krimpspleischutz
040 800051	Sental Krimpspleischutz
040 800100	Schrumpfspleischutz LWL 45 mm
040 800095	Schrumpfspleischutz 30/0,5mm
040 800090	Schrumpfspleischutz 30mm
051 058100	Schrumpfspleischutz 60mm
040 800300	Duplex Kupplung
040 800301	Duplex Kupplung ohne Flansch
040 800310	Quad Kupplung
040 800320	LC/APC Duplex Kupplung mit internem Shutter
040 800330	Quadrupplung
040 800340	Duplex Kupplung

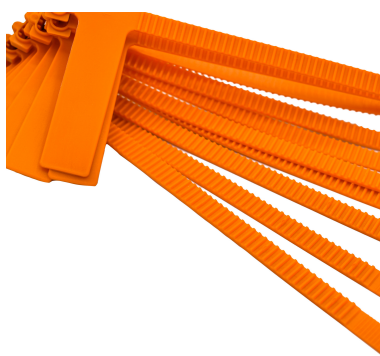




Art.Nr. 050 800502a



Art.Nr. 040 800505



Art.Nr. 040 80050111

Art.Nr.	Bezeichnung
040 80050101	Kabelmarker rot
040 80050102	Kabelmarker grün
040 80050103	Kabelmarker blau
040 80050104	Kabelmarker gelb
040 80050105	Kabelmarker weiss
040 80050106	Kabelmarker grau
040 80050107	Kabelmarker braun
040 80050108	Kabelmarker violett
040 80050109	Kabelmarker türkis
040 80050110	Kabelmarker schwarz
040 80050111	Kabelmarker orange
040 80050112	Kabelmarker pink
040 800505	Kugelmarker
030 1961700	Fugenband 7KSK (in m)
050 800502	Trassenwarnband (Stk.), gelb
050 800502a	Trassenwarnband (Stk.), orange
050 800502b	Trassenwarnband (Stk.) UGG/Telefónica

*\*technische Änderungen vorbehalten*

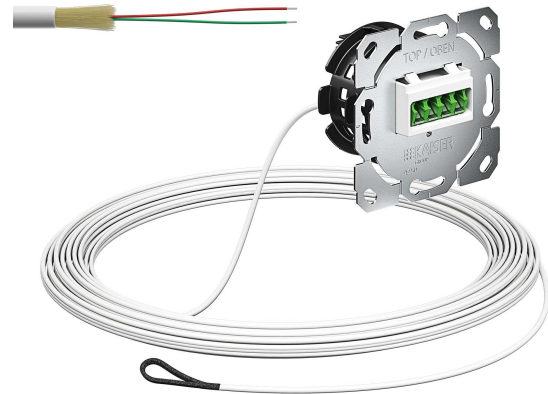


- NETZEBENE 4 -

Unterputz | Teilbestückt



Art.Nr. 050 804250001



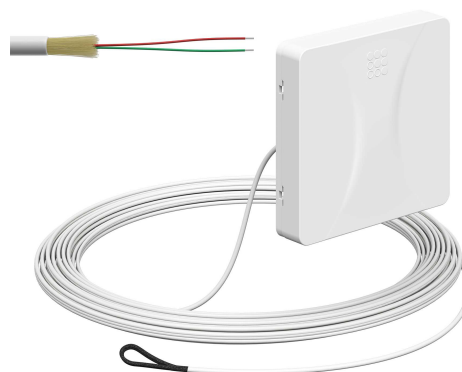
Art.Nr. 050 8042500xx

Art.Nr.	Artikelname	Vorkonfektionierte Längen	Bezeichnung
050 804250001	Kaiser - Connectivity Teilnehmeranschluss Gf-TA, UP, 4F	10,0 Meter	Gerade bei Neubauten, Sanierungen oder hochwertigen Renovierungen eignet sich diese patentierte Gf-TA Unterputz-Variante. Sie ist mit allen am Markt gefragten und verfügbaren TAE-Abdeckungen kompatibel; erkennbar am Design, welches für die Kombination TAE-Zentralplatten und Zentralrahmen ausgelegt ist. Sie ist ebenfalls in verschiedenen Ausführungen bei uns verfügbar. Die Gf-TA UP Variante gibt es mit den nachstehenden Dropkabeln vorkonfektioniert bei uns zur Renovation.
050 804250002	Kaiser - Connectivity Teilnehmeranschluss Gf-TA, UP, 2xF	15,0 Meter	
050 8042500xx	Kaiser - Connectivity Teilnehmeranschluss Gf-TA, UP, 2/4xF, inkl. Dropkabel	20,0 Meter	
		25,0 Meter	
Alle Längen gibt es bei uns auf Anfrage		30,0 Meter	
		50,0 Meter	
		70,0 Meter	

*\*technische Änderungen vorbehalten*

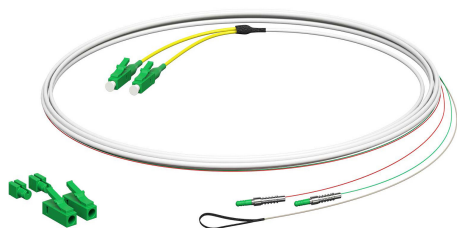


Art.Nr. 050 8042520xxx

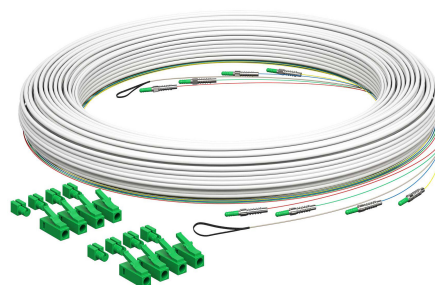


Art.Nr. 050 8042520xxx

Art.Nr.	Artikelname	Vorkonfektionierte Längen	Beschriftung
050 804252001	Connectivity Teilnehmeranschluss Gf-TA, AP	10,0 Meter 15,0 Meter 20,0 Meter 25,0 Meter 30,0 Meter 50,0 Meter 70,0 Meter	Die Gf-TA Aufputzvariante eignet sich besonders bei bereits bestehenden Bauten. Das Design der Aufputzmontage ermöglicht eine einfache Einordnung in den Haushalt. Im besten Falle findet eine Montage auf einer KAISER Einbaudose oder auf dem Lochblech im Multimediateilverteiler. Die AP-Variante gibt es bei uns in den verschiedensten Varianten: Sei es mit der Möglichkeit für (1-4 Fasern), sowie mit oder ohne vorkonfektioniertem Dropkabel. Hierbei kann man zwischen den verschiedenen Längen wählen.
050 804252002	Connectivity Teilnehmeranschluss Gf-TA, AP, 2xF		
050 804252004	Connectivity Teilnehmeranschluss Gf-TA, AP, 4xF		
050 8042520xx	Connectivity Teilnehmeranschluss Gf-TA, AP, 2/4xF, inkl. Dropkabel		
Weitere Informationen gibt es bei uns auf Anfrage			



Art.Nr. 050 804264002



Art.Nr. 050 804264012

Art.Nr.	Artikelname	Vorkonfektionierte Längen	Beschriftung
050 804264001	Glasfaser Patchkabel E3S Connect, LC/APC-E3S, 2F, L=2m, HÜP zum Gf-GV		<p>Das E3S-System ist ein kompaktes, leicht und schnell zu installierendes System, mit einer hohen Packungsdichte, welches zu einer benutzerfreundlichen Installation des Kabels und der Stecker dient.</p> <p>Es ist stufenweise abgesetzt und passt problemlos in ein 7/4er Röhren hinein. Spleißunabhängig besitzt es die unikate Eigenschaft, eingblasen, eingezogen oder eingeschoben zu werden. Durch seine G.657.A2 Faser ist es zudem biegeunempfindlich, Brandschutzklassen zertifiziert und verfügt über perfekte Messwerte durch eine 0,012dB Dämpfung.</p> <p>Das System ist in 2F und 4F in verschiedenen Ausführungen erhältlich.</p>
050 804264003	Systemkabel E3S Connect, E3S-E3S, 2F, L=10m, Gf-GV zum Gf-EV	10,0 Meter	
050 804264005	Systemkabel E3S Connect, E3S-E3S, 2F, L=20m, Gf-GV zum Gf-EV	15,0 Meter	
050 804264008	Systemkabel E3S Connect, E3S-E3S, 4F, L=10m, Gf-GV zum Gf-EV	20,0 Meter	
050 804264010	Systemkabel E3S Connect, E3S-E3S, 4F, L=20m, Gf-GV zum Gf-EV	25,0 Meter	
		30,0 Meter	
		50,0 Meter	
		70,0 Meter	
Weitere Informationen gibt es bei uns auf Anfrage			



Farbcode	Art.Nr.	Faseranzahl	Trommellänge	Beschriftung
DIN	030 1951647	4F	1km	Inhouse-Dropkabel 1x 4 G657.A2 1km-Trommel
DIN	030 1951569	4F	1km	Inhouse-Dropkabel 1 x 4 G657.A2 2,9 mm 1 km-Trommel Soft tube
DIN	030 1951645	12F	1km	Inhouse-Dropkabel 1x 12 G657.A2 1km-Trommel
DIN	030 1951694	24F	1km	Inhouse-Dropkabel 2x 12 G657. A2 1 km Trommel
DIN	030 1951646	48F	1km	Inhouse-Dropkabel 4x 12 G657.A2 1km-Trommel

Das Dropkabel wird für die Verteilung von Kommunikationsnetzen im privaten Bereich verwendet. Es wird hauptsächlich innerhalb von Gebäuden in bereits existierenden Kabeltrassen- und kanälen verlegt. Es ist vielseitig einsetzbar und mit seiner Brandschutzklasse die perfekte Lösung für die Zukunft des nächsten Schrittes: Glasfaser bis in jede Wohnung.



Innenhausrohr



Inhouse Verbinder / Enkappe



Winkelement 90° NE4 Inhouse

Art.Nr	Type	Trommellänge	Bezeichnung
060 19x00x	7/4	250m / 500m / 1250m	7/4 Innenhausrohr zur direkten Verlegung, inkl. Brandschutzklasse
060 19x0106	10/6	500m / 2500m	10/6 Innenhausrohr zur direkten Verlegung, inkl. Brandschutzklasse
060 19x0128	12/8	500m / 2500m	12/8 Innenhausrohr zur direkten Verlegung, inkl. Brandschutzklasse

Angepasst an die Innenhausrohre, gibt es die notwendigen **Verbinder und Endkappen**, um sicherzustellen, dass alle Rohre bestens abgesichert sind.

Art.Nr	ø
040 800710	Verbinder 7/4
040 800719	Verbinder 10/6
040 800737	Verbinder 12/8
040 800712	Endkappe 7
040 800721	Endkappe 10
040 800739	Endkappe 12

Die vielen **Winkel**, Ecken und weitere Abbiegungen innerhalb eines Hauses stellen selbst das biegsamste Rohr vor eine große Prüfung. Dieses 90° Winkelement hilft und unterstützt beim Verlegen des Rohres und erleichtert somit das Einführen des Kabels.

Art.Nr	ø
040 800797	7mm
040 800790	10mm / 12mm

*\*technische Änderungen vorbehalten*

---

Herr Vincenzo Baudo	Business-Development für: Hessen, Rheinland-Pfalz, Saarland, Niedersachsen, Bremen	vb@sental.de +49 174 2671381
Herr Benedict Hannard	Business-Development für: Nordrhein-Westfalen	bh@sental.de +49 152 25798203
Herr Chase Reichenberg	Vertriebsleitung/Key-Account	cr@sental.de +49 172 5815160
Herr Héctor Gonzalez	Business-Development für: Deutschland/Latam	hg@sental.de +49 172 3833053
Herr Maik Schlauer	Business-Development für: Sachsen, Sachsen-Anhalt, Thüringen, Brandenburg, Berlin, Mecklenburg-Vorpommern	msch@sental.de +49 1522 579 8204
Herr Patricio Vallejo	Technischer Berater	pv@sental.de +49 172 5816656

Breitbandtechnik ist Spitzentechnologie.

Produkte, Material und Einsatzlösungen werden immer wieder neu- und weiterentwickelt.

Wir sind am Puls der Zeit. Gern beantworten wir Ihre Fragen rund um unsere Spezialgebiete

Glasfasertechnik und Breitbandausbau, NE3 und NE4.

Schreiben Sie uns oder rufen Sie direkt an!







A series of horizontal lines for writing notes, starting below the orange line and ending above the footer.





# **SENTAL**

2023 - 2024